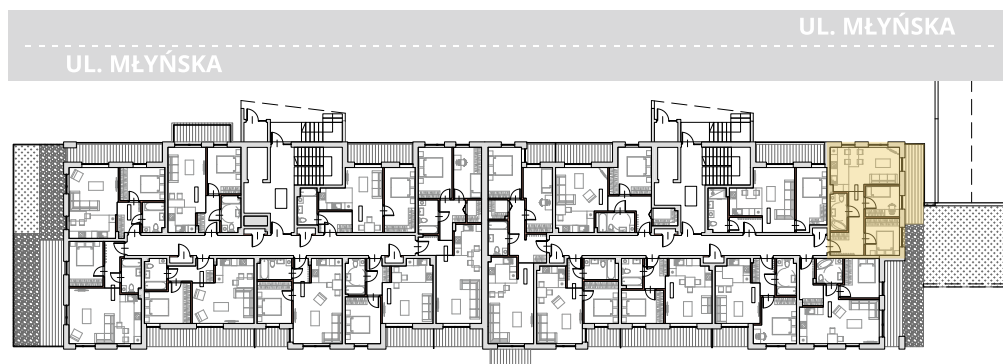
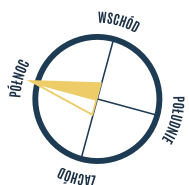


1. PRZEDPOKÓJ	9,35 m <sup>2</sup>
2. ŁAZIENKA	4,23 m <sup>2</sup>
3. POKÓJ Z ANEKSEM	21,13 m <sup>2</sup>
4. POKÓJ	7,03 m <sup>2</sup>
5. POKÓJ	8,39 m <sup>2</sup>
6. POWIERZCHNIA TARASU/BALKONU	14,46 m <sup>2</sup>

**Powierzchnia pod ściankami działowymi**  
MOŻLIWOŚĆ DEMONTAŻU / WYBURZENIA **2,43 m<sup>2</sup>**



**Adres inwestycji:**  
ul. Młyńska, 43-300 Bielsko-Biała  
[www.apartamentyprzymlynskiej.pl](http://www.apartamentyprzymlynskiej.pl)