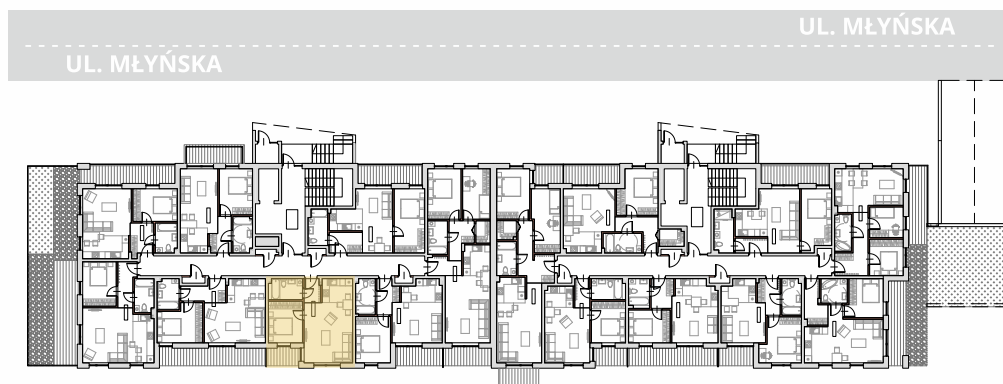
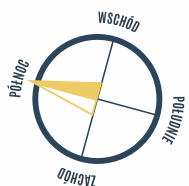


1. PRZEDPOKÓJ	2,62 m ²
2. POKÓJ Z ANEKSEM	26,42 m ²
3. POKÓJ	9,73 m ²
4. ŁAZIENKA	4,78 m ²
5. POWIERZCHNIA TARASU/BALKONU	3,79 m ²

Powierzchnia pod ściankami działowymi
MOŻLIWOŚĆ DEMONTAŻU / WYBURZENIA **1,36 m²**



Adres inwestycji:
ul. Młyńska, 43-300 Bielsko-Biała
www.apartamentyprzymlynskiej.pl