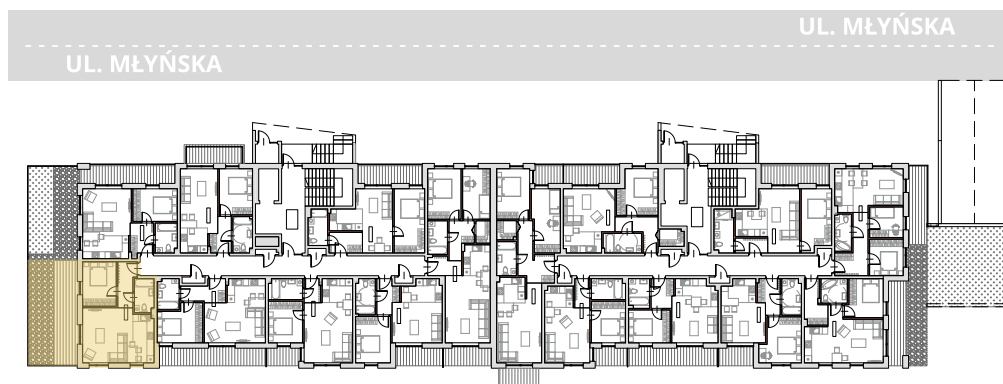
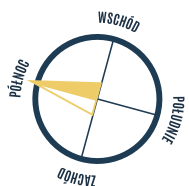


1. PRZEDPOKÓJ	5,19 m ²
2. ŁAZIENKA	4,47 m ²
3. POKÓJ Z ANEKSEM	27,53 m ²
4. POKÓJ	10,23 m ²
5. POWIERZCHNIA TARASU/BALKONU	17,23 m ²

1,57 m²
Powierzchnia pod ściankami działowymi
MOŻLIWOŚĆ DEMONTAŻU / WYBURZENIA



Adres inwestycji:
ul. Młyńska, 43-300 Bielsko-Biała
www.apartamentyprzymlynskiej.pl