
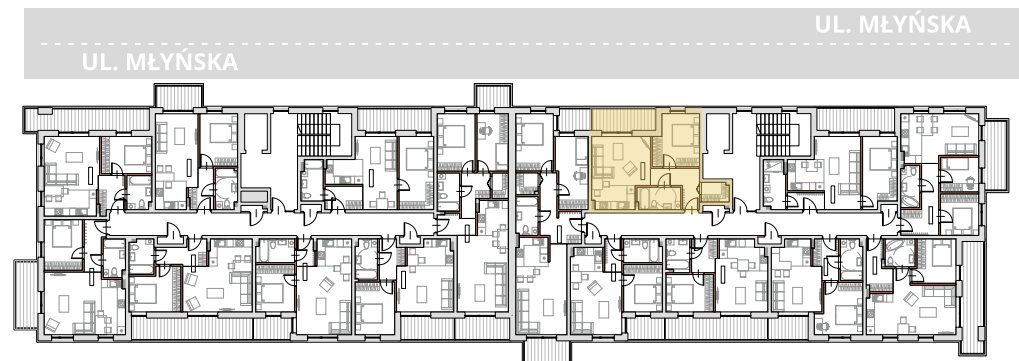
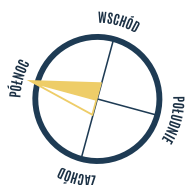


| | |
|---|----------------------|
| 1. PRZEDPOKÓJ | 6,65 m ² |
| 2. ŁAZIENKA | 5,07 m ² |
| 3. POKÓJ Z ANEKSEM | 22,41 m ² |
| 4. POKÓJ | 12,04 m ² |
| 5. GARDEROBA | 2,85 m ² |
| 6. POWIERZCHNIA TARASU/BALKONU | 7,03 m ² |
|  Powierzchnia pod ściankami działowymi MOŻLIWOŚĆ DEMONTAŻU / WYBURZENIA | 1,78 m ² |



Adres inwestycji:
ul. Młyńska, 43-300 Bielsko-Biała
www.apartamentyprzymlynskiej.pl