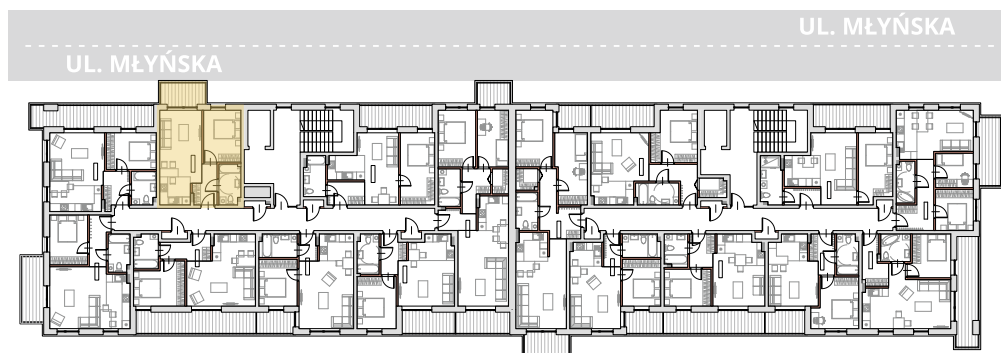
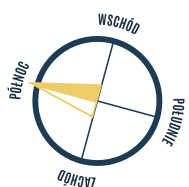


1. PRZEDPOKÓJ	4,36 m ²
2. POKÓJ Z ANEKSEM	21,79 m ²
3. POKÓJ	10,46 m ²
4. ŁAZIENKA	4,75 m ²
5. POWIERZCHNIA TARASU/BALKONU	5,00 m ²

1,51 m²
Powierzchnia pod ściankami działowymi
MOŻLIWOŚĆ DEMONTAŻU / WYBURZENIA



Adres inwestycji:
ul. Młyńska, 43-300 Bielsko-Biała
www.apartamentyprzymlynskiej.pl