
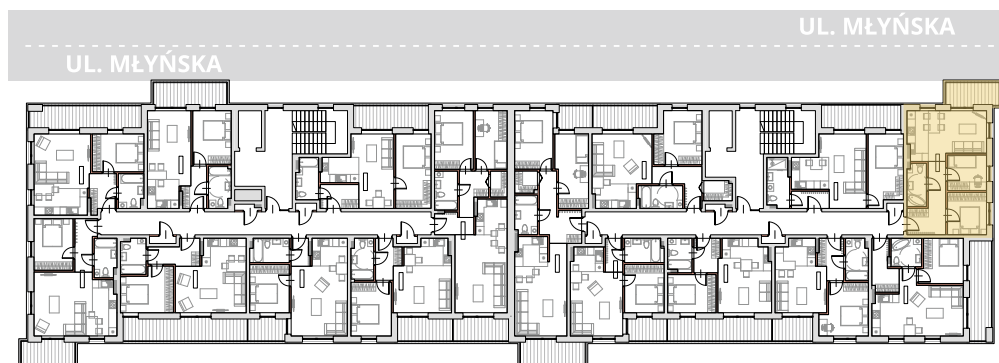
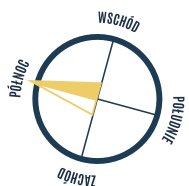


1. PRZEDPOKÓJ	9,35 m ²
2. ŁAZIENKA	4,15 m ²
3. POKÓJ Z ANEKSEM	20,96 m ²
4. POKÓJ	7,03 m ²
5. POKÓJ	8,39 m ²
6. POWIERZCHNIA TARASU/BALKONU	5,78 m ²
 Powierzchnia pod ściankami działowymi MOŻLIWOŚĆ DEMONTAŻU / WYBURZENIA	2,43 m ²



Adres inwestycji:
ul. Młyńska, 43-300 Bielsko-Biała
www.apartamentyprzymlynskiej.pl