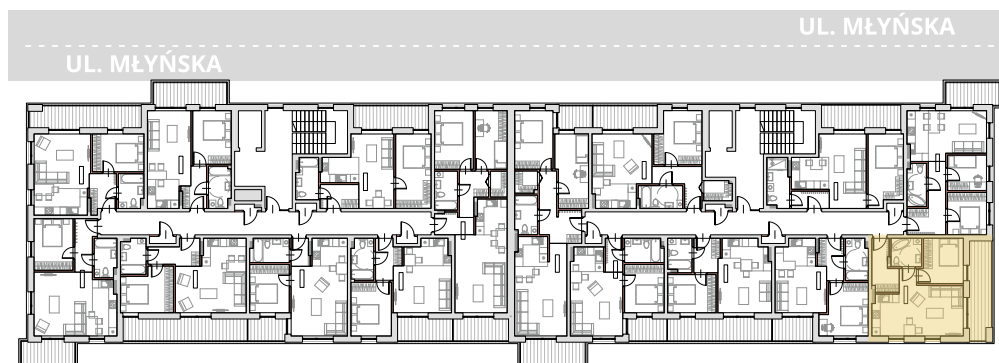
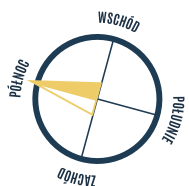


1. PRZEDPOKÓJ	5,71 m ²
2. ŁAZIENKA	4,42 m ²
3. POKÓJ	9,56 m ²
4. POKÓJ Z ANEKSEM	25,62 m ²
5. POWIERZCHNIA TARASU/BALKONU	10,48 m ²

1,95 m²
Powierzchnia pod ściankami działowymi
MOŻLIWOŚĆ DEMONTAŻU / WYBURZENIA



Adres inwestycji:
ul. Młyńska, 43-300 Bielsko-Biała
www.apartamentyprzymlynskiej.pl