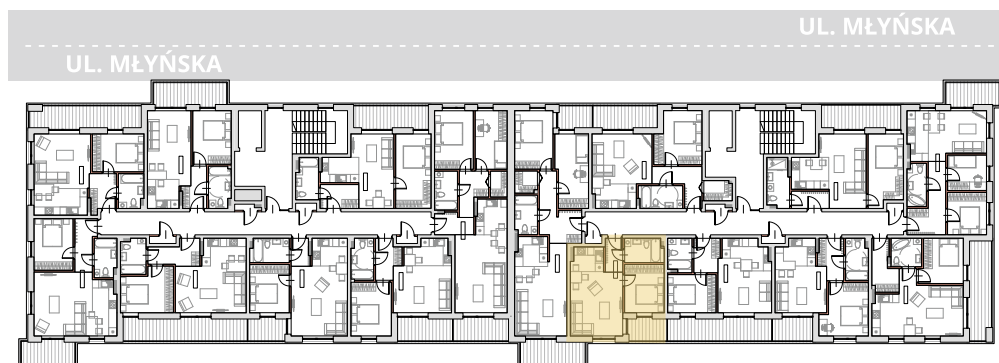
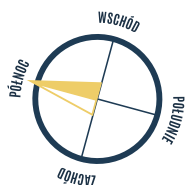


1. PRZEDPOKÓJ	2,97 m ²
2. ŁAZIENKA	4,70 m ²
3. POKÓJ	9,73 m ²
4. POKÓJ Z ANEKSEM	22,46 m ²
5. POWIERZCHNIA TARASU/BALKONU	4,03 m ²

1,42 m²
Powierzchnia pod ściankami działowymi
MOŻLIWOŚĆ DEMONTAŻU / WYBURZENIA



Adres inwestycji:
ul. Młyńska, 43-300 Bielsko-Biała
www.apartamentyprzymlynskiej.pl