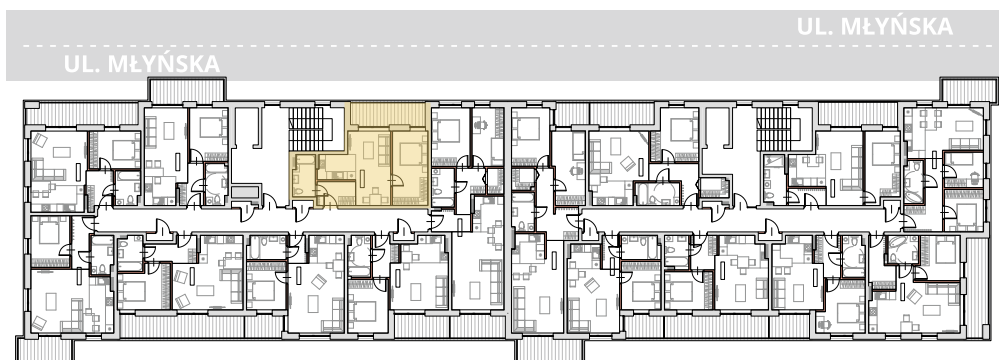
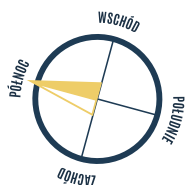


1. PRZEDPOKÓJ	4,67 m ²
2. ŁAZIENKA	4,62 m ²
3. POKÓJ Z ANEKSEM	20,49 m ²
4. POKÓJ	13,40 m ²
5. POWIERZCHNIA TARASU/BALKONU	8,08 m ²

1,44 m²
Powierzchnia pod ściankami działowymi
MOŻLIWOŚĆ DEMONTAŻU / WYBURZENIA



Adres inwestycji:
ul. Młyńska, 43-300 Bielsko-Biała
www.apartamentyprzymlynskiej.pl