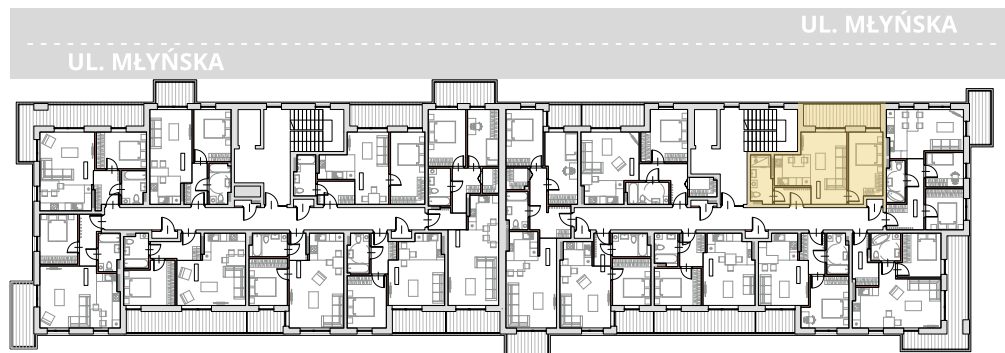
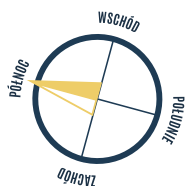


1. PRZEDPOKÓJ	3,29 m ²
2. ŁAZIENKA	5,45 m ²
3. POKÓJ Z ANEKSEM	22,83 m ²
4. POKÓJ	12,51 m ²
5. POWIERZCHNIA TARASU/BALKONU	8,84 m ²

1,41 m²
Powierzchnia pod ściankami działowymi
MOŻLIWOŚĆ DEMONTAŻU / WYBURZENIA



Adres inwestycji:
ul. Młyńska, 43-300 Bielsko-Biała
www.apartamentyprzymlynskiej.pl