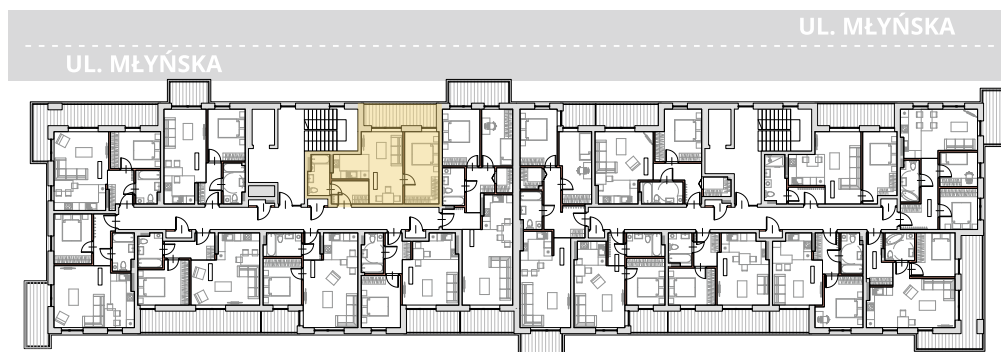
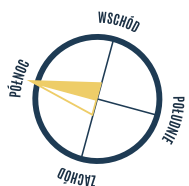


|                                |                      |
|--------------------------------|----------------------|
| 1. PRZEDPOKÓJ                  | 4,67 m <sup>2</sup>  |
| 2. ŁAZIENKA                    | 4,58 m <sup>2</sup>  |
| 3. POKÓJ Z ANEKSEM             | 20,35 m <sup>2</sup> |
| 4. POKÓJ                       | 13,40 m <sup>2</sup> |
| 5. POWIERZCHNIA TARASU/BALKONU | 8,08 m <sup>2</sup>  |

**1,34 m<sup>2</sup>**  
Powierzchnia pod ściankami działowymi  
MOŻLIWOŚĆ DEMONTAŻU / WYBURZENIA



**Adres inwestycji:**  
ul. Młyńska, 43-300 Bielsko-Biała  
[www.apartamentyprzymlynskiej.pl](http://www.apartamentyprzymlynskiej.pl)