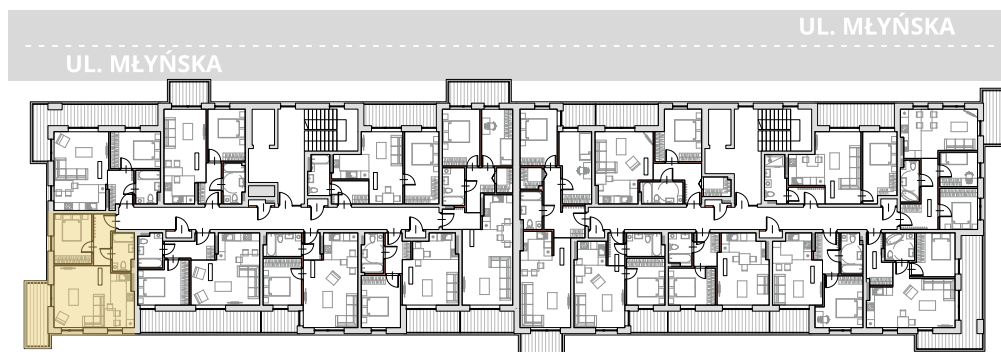
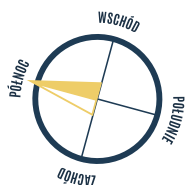


1. PRZEDPOKÓJ	5,16 m <sup>2</sup>
2. ŁAZIENKA	4,35 m <sup>2</sup>
3. POKÓJ Z ANEKSEM	27,31 m <sup>2</sup>
4. POKÓJ	10,23 m <sup>2</sup>
5. POWIERZCHNIA TARASU/BALKONU	6,99 m <sup>2</sup>

**1,61 m<sup>2</sup>**  
Powierzchnia pod ściankami działowymi  
MOŻLIWOŚĆ DEMONTAŻU / WYBURZENIA



**Adres inwestycji:**  
ul. Młyńska, 43-300 Bielsko-Biała  
[www.apartamentyprzymlynskiej.pl](http://www.apartamentyprzymlynskiej.pl)