
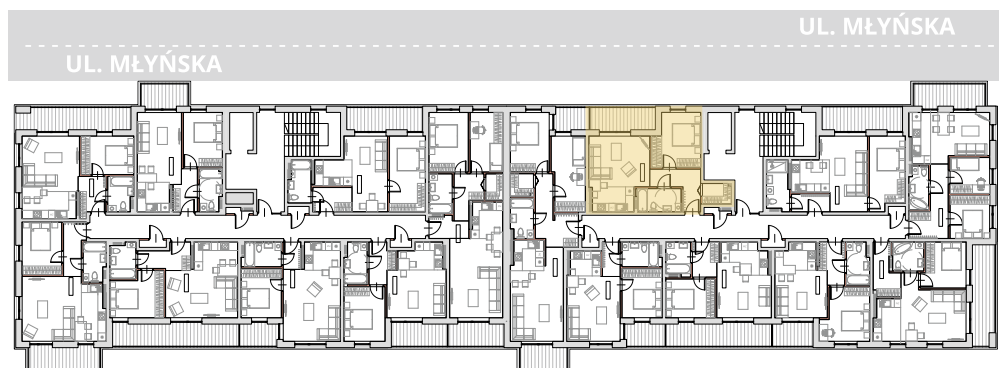
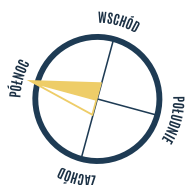


1. PRZEDPOKÓJ	6,56 m ²
2. ŁAZIENKA	5,01 m ²
3. POKÓJ Z ANEKSEM	22,16 m ²
4. POKÓJ	12,04 m ²
5. GARDEROBA	2,85 m ²
6. POWIERZCHNIA TARASU/BALKONU	7,03 m ²
 Powierzchnia pod ściankami działowymi MOŻLIWOŚĆ DEMONTAŻU / WYBURZENIA	1,79 m ²



Adres inwestycji:
ul. Młyńska, 43-300 Bielsko-Biała
www.apartamentyprzymlynskiej.pl