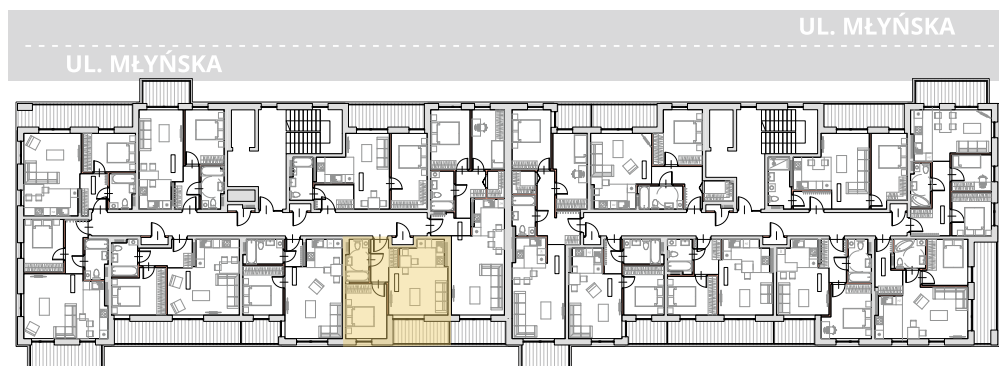
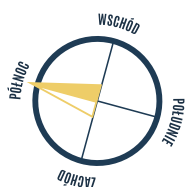


1. PRZEDPOKÓJ	4,58 m ²
2. POKÓJ Z ANEKSEM	20,79 m ²
3. POKÓJ	11,05 m ²
4. ŁAZIENKA	4,57 m ²
5. POWIERZCHNIA TARASU/BALKONU	5,89 m ²

Powierzchnia pod ściankami działowymi
MOŻLIWOŚĆ DEMONTAŻU / WYBURZENIA **1,41 m²**



Adres inwestycji:
ul. Młyńska, 43-300 Bielsko-Biała
www.apartamentyprzymlynskiej.pl