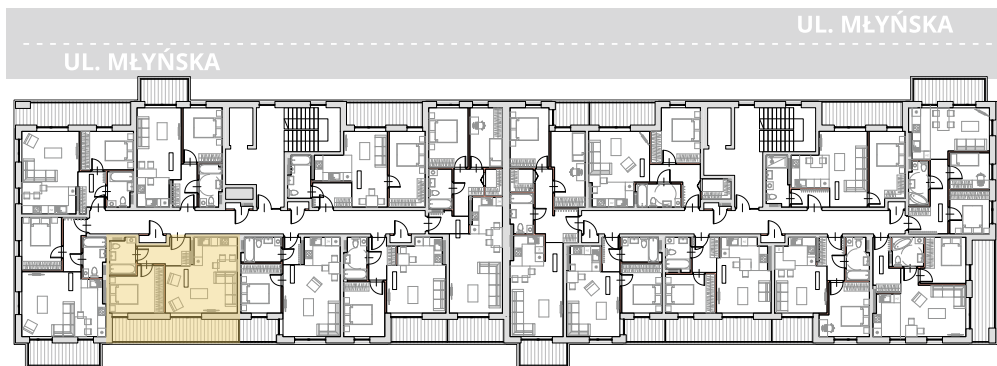
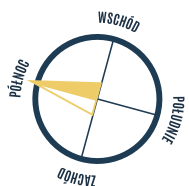


1. PRZEDPOKÓJ	5,69 m ²
2. POKÓJ Z ANEKSEM	24,24 m ²
3. POKÓJ	11,15 m ²
4. ŁAZIENKA	4,42 m ²
5. POWIERZCHNIA TARASU/BALKONU	13,36 m ²

1,36 m²
Powierzchnia pod ściankami działowymi
MOŻLIWOŚĆ DEMONTAŻU / WYBURZENIA



Adres inwestycji:
ul. Młyńska, 43-300 Bielsko-Biała
www.apartamentyprzymlynskiej.pl