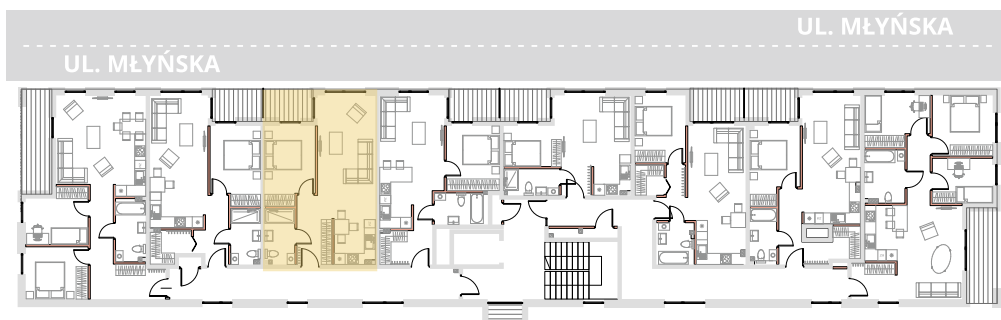
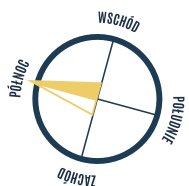


1. PRZEDPOKÓJ	6,08 m ²
2. ŁAZIENKA	4,43 m ²
3. POKÓJ	10,99 m ²
4. POKÓJ Z ANEKSEM KUCHENNYM	27,76 m ²
5. POWIERZCHNIA TARASU/BALKONU	3,77 m ²

1,54 m²
Powierzchnia pod ściankami działowymi
MOŻLIWOŚĆ DEMONTAŻU / WYBURZENIA



Adres inwestycji:
ul. Młyńska, 43-300 Bielsko-Biała
www.apartamentyprzymlynskiej.pl