
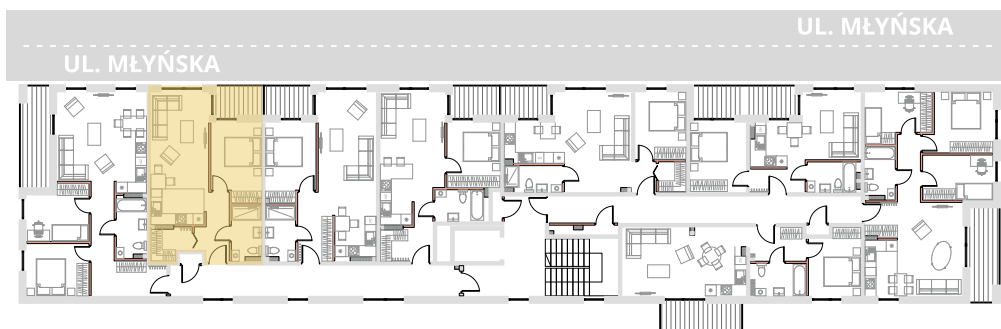
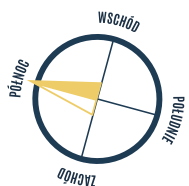


1. PRZEDPOKÓJ	5,27 m ²
2. GARDEROBA	3,38 m ²
3. POKÓJ Z ANEKSEM KUCHENNYM	23,91 m ²
4. POKÓJ	10,99 m ²
5. ŁAZIENKA	4,61 m ²
6. POWIERZCHNIA TARASU/BALKONU	3,84 m ²
 Powierzchnia pod ściankami działowymi MOŻLIWOŚĆ DEMONTAŻU / WYBURZENIA	1,69 m ²



Adres inwestycji:
ul. Młyńska, 43-300 Bielsko-Biała
www.apartamentyprzymlynskiej.pl