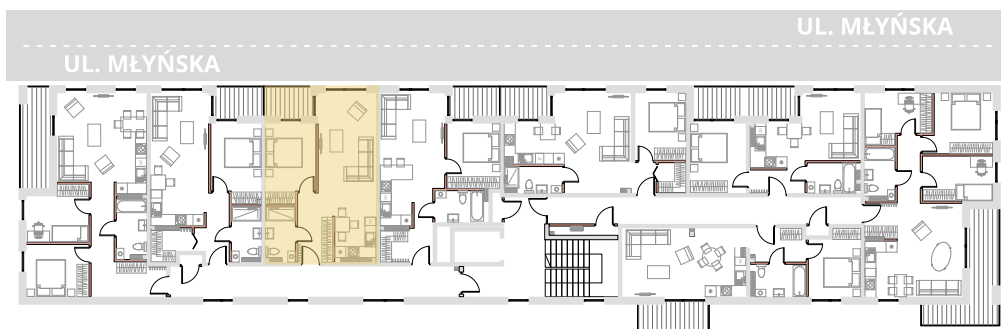
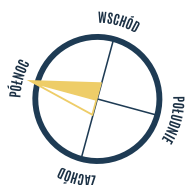


1. PRZEDPOKÓJ	6,08 m <sup>2</sup>
2. ŁAZIENKA	4,61 m <sup>2</sup>
3. POKÓJ	10,99 m <sup>2</sup>
4. POKÓJ Z ANEKSEM KUCHENNYM	27,42 m <sup>2</sup>
5. POWIERZCHNIA TARASU/BALKONU	3,77 m <sup>2</sup>

**1,54 m<sup>2</sup>**  
Powierzchnia pod ściankami działowymi  
MOŻLIWOŚĆ DEMONTAŻU / WYBURZENIA



**Adres inwestycji:**  
ul. Młyńska, 43-300 Bielsko-Biała  
[www.apartamentyprzymlynskiej.pl](http://www.apartamentyprzymlynskiej.pl)