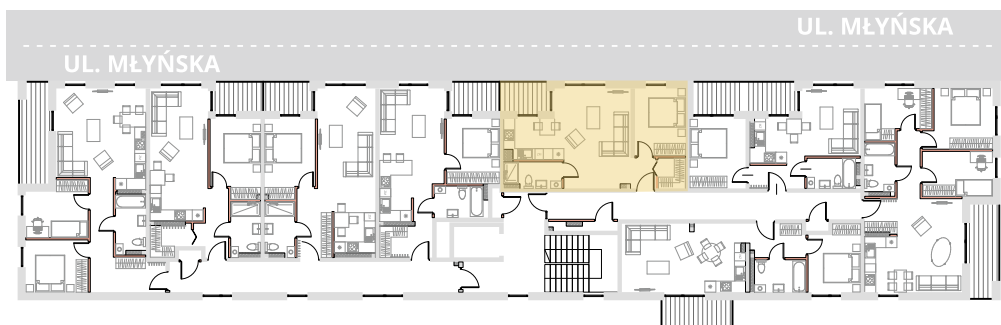
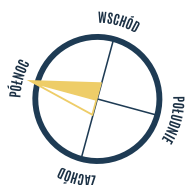


1. PRZEDPOKÓJ	2,23 m <sup>2</sup>
2. POKÓJ Z ANEKSEM KUCHENNYM	28,09 m <sup>2</sup>
3. ŁAZIENKA	4,23 m <sup>2</sup>
4. POKÓJ	9,94 m <sup>2</sup>
5. GARDEROBA	2,41 m <sup>2</sup>
6. POWIERZCHNIA TARASU/BALKONU	3,84 m <sup>2</sup>

**1,04 m<sup>2</sup>**  
Powierzchnia pod ściankami działowymi  
MOŻLIWOŚĆ DEMONTAŻU / WYBURZENIA



**Adres inwestycji:**  
ul. Młyńska, 43-300 Bielsko-Biała  
[www.apartamentyprzymlynskiej.pl](http://www.apartamentyprzymlynskiej.pl)