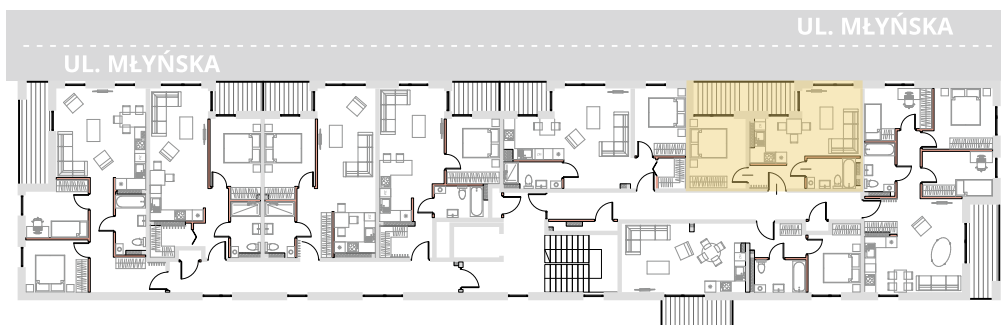
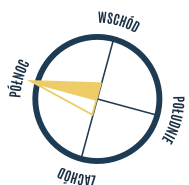


1. PRZEDPOKÓJ	4,15 m ²
2. POKÓJ	11,25 m ²
3. POKÓJ Z ANEKSEM KUCHENNYM	18,29 m ²
4. ŁAZIENKA	4,35 m ²
5. POWIERZCHNIA TARASU/BALKONU	8,27 m ²

0,80 m²
Powierzchnia pod ściankami działowymi
MOŻLIWOŚĆ DEMONTAŻU / WYBURZENIA



Adres inwestycji:
ul. Młyńska, 43-300 Bielsko-Biała
www.apartamentyprzymlynskiej.pl