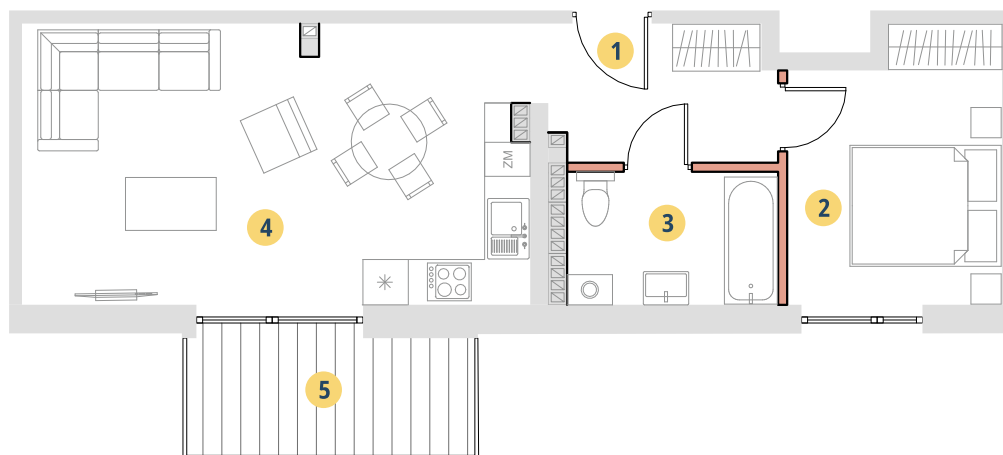


APARTAMENT 120

POWIERZCHNIA
45,19 m²

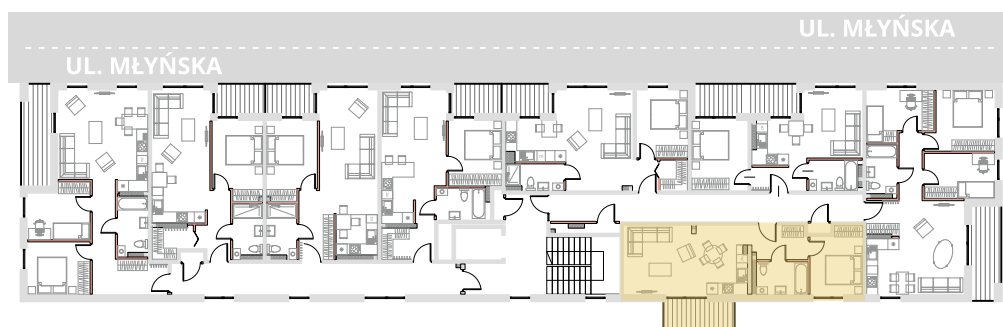
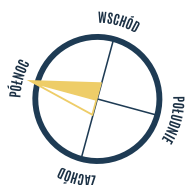
BUDYNEK
B

POZIOM
4



1. PRZEDPOKÓJ	5,26 m ²
2. POKÓJ	9,60 m ²
3. ŁAZIENKA	4,82 m ²
4. POKÓJ Z ANEKSEM KUCHENNYM	25,51 m ²
5. POWIERZCHNIA TARASU/BALKONU	5,73 m ²

0,71 m²
Powierzchnia pod ściankami działowymi
MOŻLIWOŚĆ DEMONTAŻU / WYBURZENIA



Adres inwestycji:
ul. Młyńska, 43-300 Bielsko-Biała
www.apartamentyprzymlynskiej.pl