
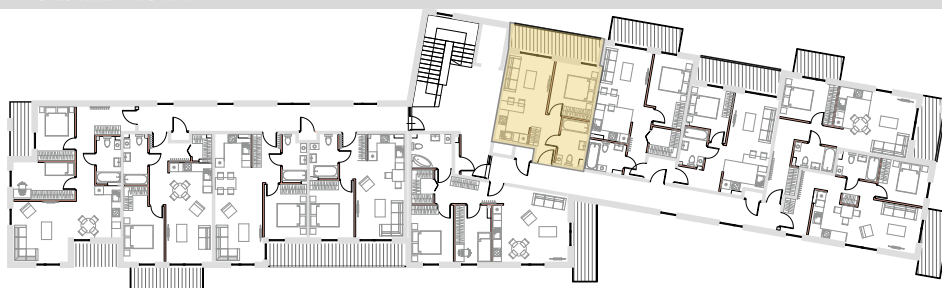
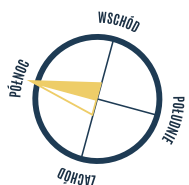


1. PRZEDPOKÓJ	4,53 m <sup>2</sup>
2. POKÓJ Z ANEKSEM KUCHENNYM	18,18 m <sup>2</sup>
3. POKÓJ	10,29 m <sup>2</sup>
4. ŁAZIENKA	5,51 m <sup>2</sup>
5. POWIERZCHNIA TARASU/BALKONU	9,11 m <sup>2</sup>
 Powierzchnia pod ściankami działowymi MOŻLIWOŚĆ DEMONTAŻU / WYBURZENIA	1,34 m <sup>2</sup>



**Adres inwestycji:**  
ul. Młyńska, 43-300 Bielsko-Biała  
[www.apartamentyprzymlynskiej.pl](http://www.apartamentyprzymlynskiej.pl)