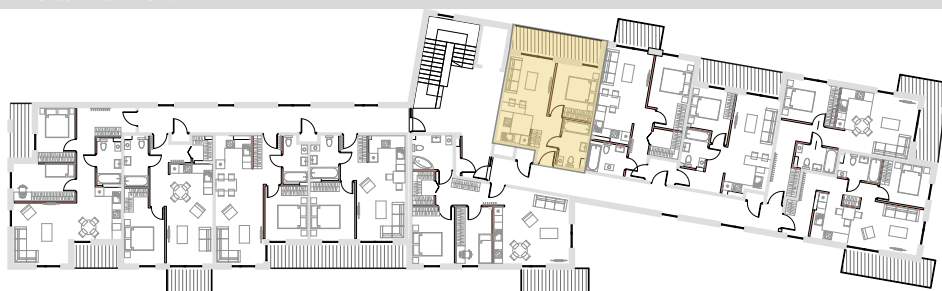
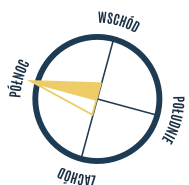


1. PRZEDPOKÓJ	4,53 m ²
2. POKÓJ Z ANEKSEM KUCHENNYM	18,10 m ²
3. POKÓJ	10,29 m ²
4. ŁAZIENKA	5,47 m ²
5. POWIERZCHNIA TARASU/BALKONU	9,11 m ²

1,34 m²
Powierzchnia pod ściankami działowymi
MOŻLIWOŚĆ DEMONTAŻU / WYBURZENIA



Adres inwestycji:
ul. Młyńska, 43-300 Bielsko-Biała
www.apartamentyprzymlynskiej.pl