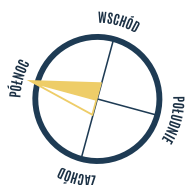


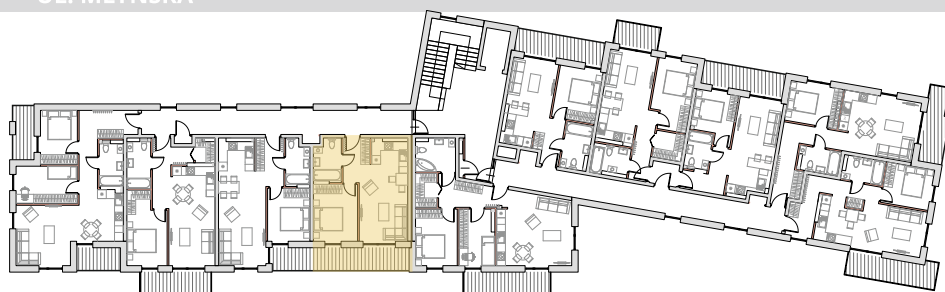
1. PRZEDPOKÓJ	5,38 m ²
2. POKÓJ Z ANEKSEM KUCHENNYM	21,49 m ²
3. POKÓJ	11,47 m ²
4. ŁAZIENKA	5,12 m ²
5. POWIERZCHNIA TARASU/BALKONU	9,40 m ²

1,29 m²
Powierzchnia pod ściankami działowymi
MOŻLIWOŚĆ DEMONTAŻU / WYBURZENIA



UL. MŁYŃSKA

UL. MŁYŃSKA



Adres inwestycji:
ul. Młyńska, 43-300 Bielsko-Biała
www.apartamentyprzymlynskiej.pl