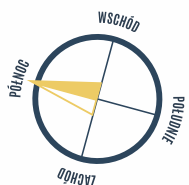
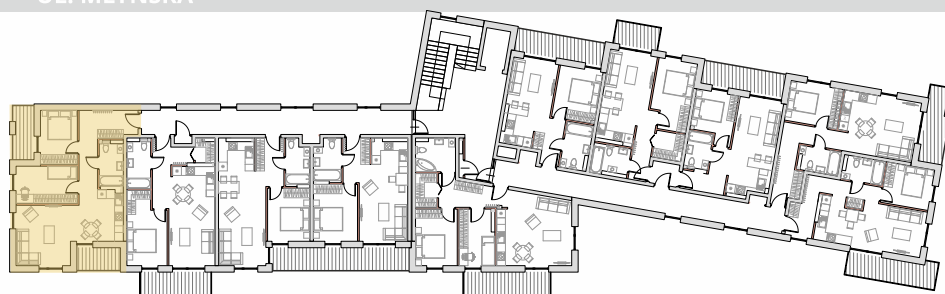


1. PRZEDPOKÓJ	11,56 m ²
2. ŁAZIENKA	4,76 m ²
3. POKÓJ Z ANEKSEM KUCHENNYM	29,07 m ²
4. POKÓJ	10,46 m ²
5. POKÓJ	9,11 m ²
6. POWIERZCHNIA TARASU/BALKONU	9,81 m ²

2,21 m²
Powierzchnia pod ściankami działowymi
MOŻLIWOŚĆ DEMONTAŻU / WYBURZENIA



UL. MŁYŃSKA



Adres inwestycji:
ul. Młyńska, 43-300 Bielsko-Biała
www.apartamentyprzymlynskiej.pl