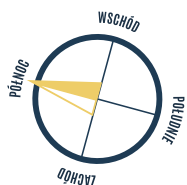


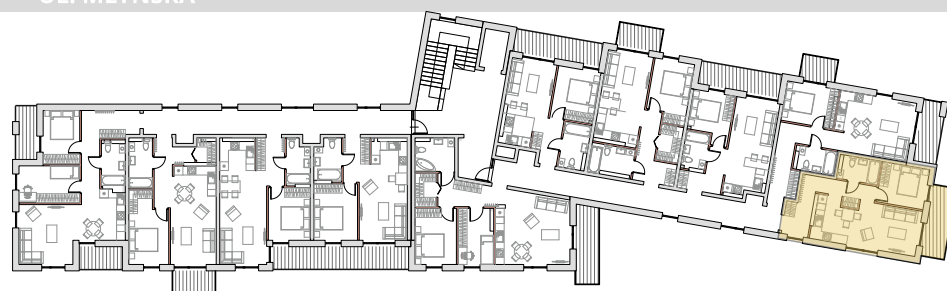


1. PRZEDPOKÓJ	7,04 m <sup>2</sup>
2. ŁAZIENKA	4,29 m <sup>2</sup>
3. POKÓJ	8,94 m <sup>2</sup>
4. KORYTARZ	3,96 m <sup>2</sup>
5. POKÓJ Z ANEKSEM KUCHENNYM	23,43 m <sup>2</sup>
6. POWIERZCHNIA TARASU/BALKONU	7,36 m <sup>2</sup>

**1,61 m<sup>2</sup>**  
Powierzchnia pod ściankami działowymi  
MOŻLIWOŚĆ DEMONTAŻU / WYBURZENIA



UL. MŁYŃSKA



**Adres inwestycji:**  
ul. Młyńska, 43-300 Bielsko-Biała  
[www.apartamentyprzymlynskiej.pl](http://www.apartamentyprzymlynskiej.pl)