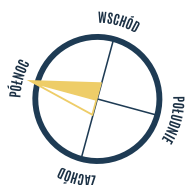


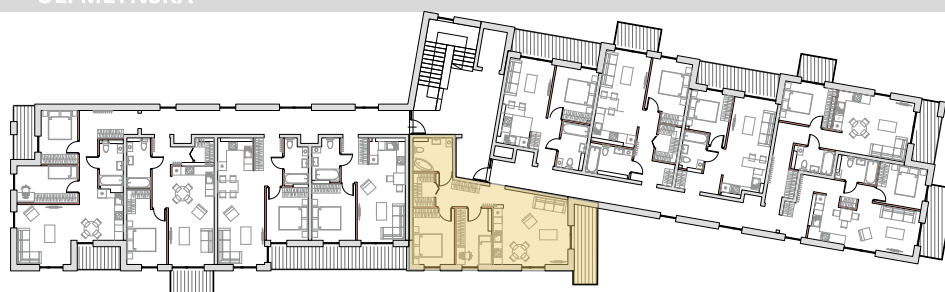
1. PRZEDPOKÓJ	7,77 m ²
2. POKÓJ Z ANEKSEM KUCHENNYM	25,92 m ²
3. POKÓJ	8,88 m ²
4. POKÓJ	10,80 m ²
5. GARDEROBA	3,26 m ²
6. ŁAZIENKA	5,90 m ²
7. POWIERZCHNIA TARASU/BALKONU	8,08 m ²

2,19 m²
Powierzchnia pod ściankami działowymi
MOŻLIWOŚĆ DEMONTAŻU / WYBURZENIA



UL. MŁYŃSKA

UL. MŁYŃSKA



Adres inwestycji:
ul. Młyńska, 43-300 Bielsko-Biała
www.apartamentyprzymlynskiej.pl