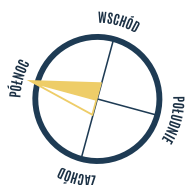


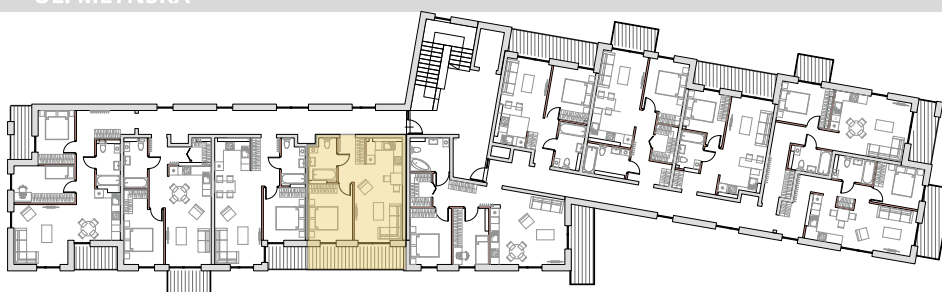
1. PRZEDPOKÓJ	5,38 m ²
2. POKÓJ Z ANEKSEM KUCHENNYM	21,40 m ²
3. POKÓJ	11,47 m ²
4. ŁAZIENKA	5,09 m ²
5. POWIERZCHNIA TARASU/BALKONU	9,12 m ²

Powierzchnia pod ściankami działowymi
MOŻLIWOŚĆ DEMONTAŻU / WYBURZENIA **1,28 m²**



UL. MŁYŃSKA

UL. MŁYŃSKA



Adres inwestycji:
ul. Młyńska, 43-300 Bielsko-Biała
www.apartamentyprzymlynskiej.pl